

Этот патрон используется для корректировки положения зажима деталей неправильной формы.

Принцип действия

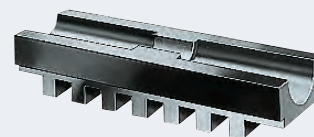
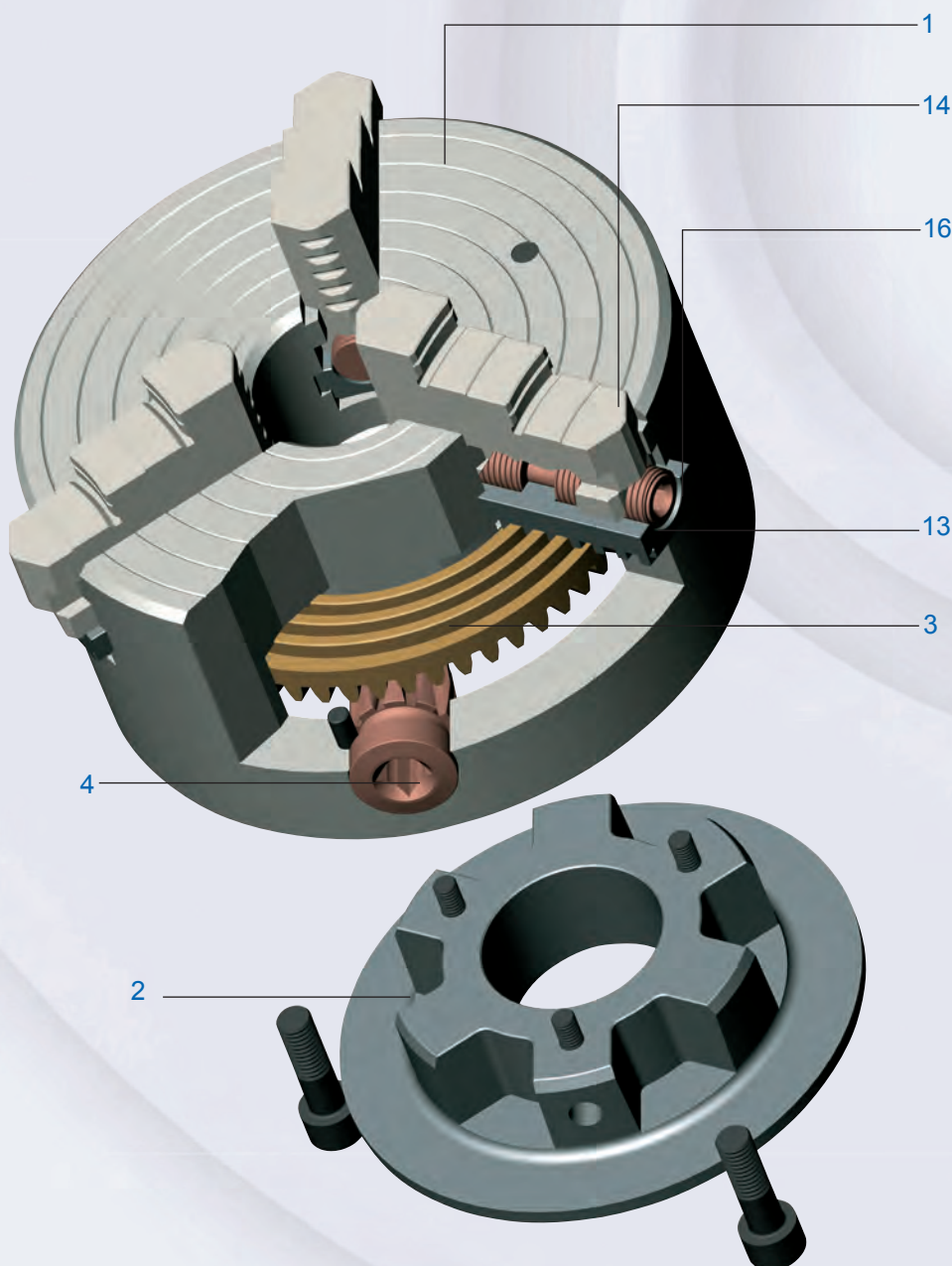
От закаленной приводной шестерни (4) с радиальным расположением усилие через коническую пару передается на закаленное спиральное кольцо (3) и дальше через спираль передается непосредственно на базовые кулачки (13, закаленные, шлифованные), шпиндель (16, закаленный) и сменные кулачки с возможностью переворота (14, закаленные и шлифованные). Положение заготовки может изменяться за счет вращения шпинделя. Корпус (1), и крышка (2) выполнены из стали или чугуна.

Система передачи зажимного усилия

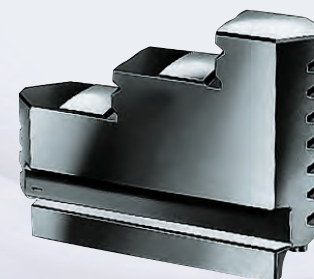
Положение кулачков во всем зажимном диапазоне регулируется положением ключа.

Смазывание

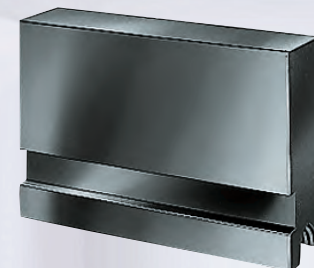
Для сохранения высокого значения зажимного усилия необходимо производить регулярное смазывание зажимного патрона. Соответствующие указания Вы найдете в руководстве по эксплуатации, прилагаемой к каждому патрону. Для упрощения технического обслуживания, все токарные патроны оснащены смазочными ниппелями.



Базовые кулачки GB, закаленные и шлифованные



Сменные кулачки с возможностью переворота UB закаленные и шлифованные



Призматические кулачки без ступенек BL, незакаленные, материал 16MnCr5



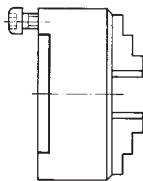
Литой, либо стальной корпус, особенно хорошо предназначен для выравнивания неровных заготовок.

Кулачки можно переставлять во всем зажимном диапазоне за счет вращения ключа.

Технические особенности:

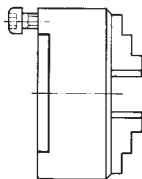
- Исполнение как DIN 6350, однако есть возможность индивидуальной регулировки положения сменных переворачиваемых кулачков
- Габариты и посадка по DIN 6351
- Стальной штампованный корпус, литой корпус из специального чугуна
- спиральное кольцо штампованное, в условиях серийного выпуска балансируется, закаливается, боковые стороны зубьев с двух сторон шлифуются
- Кулачки с центричным зажимом и возможностью индивидуальной регулировки
- для сохранения зажимного усилия токарные патроны необходимо регулярно смазывать
- В состав поставки входят:
 - 1 комплект базовых кулачков (GB),
 - 1 комплект сменных кулачков с возможностью переворота (UB),
 - 1 зажимной ключ, крепежные винты

Инструментальная группа A09
Тип 350 3-х кулачковый
с литым корпусом
DIN 6351; цилиндрическая
центрирующая посадка, форма A



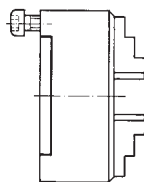
Идент. номер	Размер	ZA	Сквозное отверстие	Макс. частота вращения, мин ⁻¹	крутящий момент, Нм	общее зажимное усилие, кН
103144	100	70	20	2700	60	27
104423	125	95	32	2400	80	31
104229	160	125	42	2000	110	47
104279	200	160	55	1600	140	55
104531	250	200	76	1300	150	63
104643	315	260	103	900	180	69
104748	400	330	136	800	240	92
105143	500	420	190	630	260	100
104100	630	545	240	510	280	105

Инструментальная группа A09
Тип 650 3-х кулачковый
со стальным корпусом
DIN 6351; цилиндрическая
центрирующая посадка, форма A



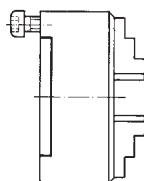
Идент. номер	Размер	ZA	Сквозное отверстие	Макс. частота вращения, мин ⁻¹	крутящий момент, Нм	общее зажимное усилие, кН
111360	160	125	42	3000	110	47
111365	200	160	55	2450	140	55
111370	250	200	76	2000	150	63
111375	315	260	103	1350	180	69
111380	400	330	136	1250	240	92
111385	500	420	190	800	260	100
111390	630	545	240	700	280	105

Инструментальная группа A09
Тип 450 4-х кулачковый
с литым корпусом
DIN 6351; цилиндрическая
центрирующая посадка, форма A



Идент. номер	Размер	ZA	Сквозное отверстие	Макс. частота вращения, мин ⁻¹	крутящий момент, Нм	общее зажимное усилие, кН
103166	100	70	20	2700	60	27
104202	125	95	32	2400	80	31
103362	160	125	42	2000	110	47
104327	200	160	55	1600	140	55
104579	250	200	76	1300	150	63
104687	315	260	103	900	180	69
104790	400	330	136	800	240	92
105173	500	420	190	630	260	100
105657	630	545	240	510	280	105

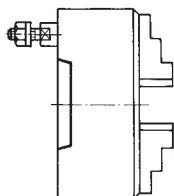
Инструментальная группа A09
Тип 850 4-х кулачковый
со стальным корпусом
DIN 6351; цилиндрическая
центрирующая посадка, форма A



Идент. номер	Размер	ZA	Сквозное отверстие	Макс. частота вращения, мин ⁻¹	крутящий момент, Нм	общее зажимное усилие, кН
111789	160	125	42	3000	110	47
111793	200	160	55	2450	140	55
111797	250	200	76	2000	150	63
111801	315	260	103	1350	180	69
111805	400	330	136	1250	240	92
111809	500	420	190	800	260	100
111813	630	545	240	700	280	105

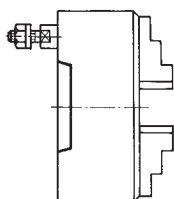
EG-ES

Инструментальная группа A09
Тип 365 3-х кулачковый
с литым корпусом
DIN 55027, DIN 55022, ISO 702/III;
со шпилькой и гайкой с буртиком;
либо, по выбору, DIN 55021 с
резьбовым штифтом и гайкой



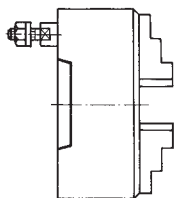
Идент. номер	Размер	Посадка на короткий конус	Сквозное отверстие	Макс. частота вращения, мин ⁻¹	крутящий момент, Нм	общее зажимное усилие, кН
103371	125	3	32	2400	80	31
103373	125	4	32	2400	80	31
104207	160	4	42	2000	110	47
104209	160	5	42	2000	110	47
104211	160	6	42	2000	110	47
104315	200	4	55	1600	140	55
104285	200	5	55	1600	140	55
104287	200	6	55	1600	140	55
104545	250	5	76	1300	150	63
104541	250	6	76	1300	150	63
104543	250	8	76	1300	150	63
104653	315	6	103	900	180	69
104655	315	8	103	900	180	69
104657	315	11	103	900	180	69
104758	400	8	136	800	240	92
104760	400	11	136	800	240	92
105151	500	11	190	630	260	100
105153	500	15	190	630	260	100
104108	630	11	192,7	510	280	105
104109	630	15	240	510	280	105

Инструментальная группа A09
Тип 665 3-х кулачковый
со стальным корпусом
DIN 55027, DIN 55022, ISO 702/III;
со шпилькой и гайкой с буртиком;
либо, по выбору, DIN 55021 с
резьбовым штифтом и гайкой



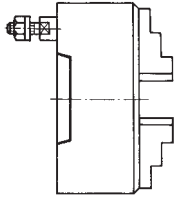
Идент. номер	Размер	посадка на короткий конус	Сквозное отверстие	Макс. частота вращения, мин ⁻¹	крутящий момент, Нм	общее зажимное усилие, кН
111468	160	4	42	3000	110	47
111469	160	5	42	3000	110	47
111471	160	6	42	3000	110	47
111475	200	4	55	2450	140	55
111472	200	5	55	2450	140	55
111473	200	6	55	2450	140	55
111478	250	5	76	2000	150	63
111476	250	6	76	2000	150	63
111477	250	8	76	2000	150	63
111479	315	6	103	1350	180	69
111480	315	8	103	1350	180	69
111481	315	11	103	1350	180	69
111482	400	8	136	1250	240	92
111483	400	11	136	1250	240	92
111485	500	11	190	800	260	100
111486	500	15	190	800	260	100
111488	630	11	192,7	700	280	105
111489	630	15	240	700	280	105

Инструментальная группа A09
Тип 465 4-х кулачковый
с литым корпусом
DIN 55027, DIN 55022, ISO 702/III;
со шпилькой и гайкой с буртиком;
либо, по выбору, DIN 55021 с
резьбовым штифтом и гайкой



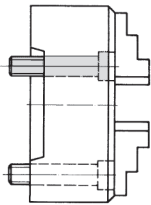
Идент. номер	Размер	Посадка на короткий конус	Сквозное отверстие	Макс. частота вращения, мин ⁻¹	крутящий момент, Нм	общее зажимное усилие, кН
104218	125	3	32	2400	80	31
104220	125	4	32	2400	80	31
103378	160	4	42	2000	110	47
103382	160	5	42	2000	110	47
103386	160	6	42	2000	110	47
104345	200	4	55	1600	140	55
104339	200	5	55	1600	140	55
104341	200	6	55	1600	140	55
104593	250	5	76	1300	150	63
104589	250	6	76	1300	150	63
104591	250	8	76	1300	150	63
104697	315	6	103	900	180	69
104699	315	8	103	900	180	69
104701	315	11	103	900	180	69
105100	400	8	136	800	240	92
105102	400	11	136	800	240	92
105181	500	11	190	630	260	100
105183	500	15	190	630	260	100
106001	630	11	192,7	510	280	105
106003	630	15	240	510	280	105

Инструментальная группа A09
Тип 865 4-х кулачковый
со стальным корпусом
DIN 55027, DIN 55022, ISO 702/III;
со шпилькой и гайкой с буртиком;
либо, по выбору,
DIN 55021 с резьбовым штифтом
и гайкой



Идент. номер	Размер	Посадка на короткий конус	Сквозное отверстие	Макс. частота вращения, мин ⁻¹	крутящий момент, Нм	общее зажимное усилие, кН
111891	160	4	42	3000	110	47
111892	160	5	42	3000	110	47
111894	160	6	42	3000	110	47
111898	200	4	55	2450	140	55
111895	200	5	55	2450	140	55
111896	200	6	55	2450	140	55
111901	250	5	76	2000	150	63
111899	250	6	76	2000	150	63
111900	250	8	76	2000	150	63
111902	315	6	103	1350	180	69
111903	315	8	103	1350	180	69
111904	315	11	103	1350	180	69
111905	400	8	136	1250	240	92
111906	400	11	136	1250	240	92
111908	500	11	190	800	260	100
111909	500	15	190	800	260	100
111911	630	11	192,7	700	280	105
111912	630	15	240	700	280	105

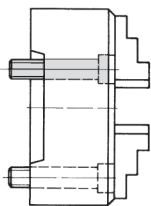
Инструментальная группа A09
Тип 370 3-х кулачковый
с литым корпусом
DIN 55026; DIN 55021, ASA B 5.9,
A1/A2 метрич.;
крепление с лицевой стороны



Идент. номер	Размер	Посадка на короткий конус	Сквозное отверстие	Макс. частота вращения, мин ⁻¹	крутящий момент, Нм	общее зажимное усилие, кН
104213 ¹⁾	160	5	42	2000	110	47
104290 ¹⁾	200	5	42	1600	140	55
104292 ¹⁾	200	6	55	1600	140	55
104547 ¹⁾	250	6	55	1300	150	63
104549 ¹⁾	250	8	76	1300	150	63
104659	315	6	103	900	180	69
104661 ¹⁾	315	8	76	900	180	69
104764	400	8	136	800	240	92
104766 ¹⁾	400	11	125	800	240	92
105155	500	11	190	630	260	100
104112	630	11	190	510	280	105
104113 ¹⁾	630	15	190	510	280	105

¹⁾ крепление с лицевой стороны, по внутреннему диаметру расположения отверстий

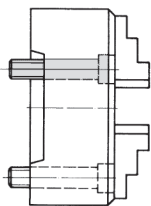
Инструментальная группа A09
Тип 670 3-х кулачковый
со стальным корпусом
DIN 55026; DIN 55021, ASA B 5.9,
A1/A2 метрич.;
крепление с лицевой стороны



Идент. номер	Размер	Посадка на короткий конус	Сквозное отверстие	Макс. частота вращения, мин ⁻¹	крутящий момент, Нм	общее зажимное усилие, кН
111515 ¹⁾	160	5	42	3000	110	47
111517 ¹⁾	200	5	42	2450	140	55
111519 ¹⁾	200	6	55	2450	140	55
111521 ¹⁾	250	6	55	2000	150	63
111523 ¹⁾	250	8	76	2000	150	63
111527	315	6	103	1350	180	69
111529 ¹⁾	315	8	76	1350	180	69
111531	400	8	136	1250	240	92
111533 ¹⁾	400	11	125	1250	240	92
111535	500	11	190	800	260	100
111540	630	11	190	700	280	105
111542 ¹⁾	630	15	190	700	280	105

¹⁾ крепление с лицевой стороны, по внутреннему диаметру расположения отверстий

Инструментальная группа A09
Тип 470 4-х кулачковый
с литым корпусом
DIN 55026; DIN 55021, ASA B 5.9,
A1/A2 метрич.;
крепление с лицевой стороны

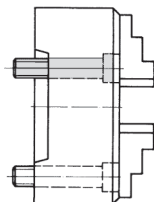


Идент. номер	Размер	Посадка на короткий конус	Сквозное отверстие	Макс. частота вращения, мин ⁻¹	крутящий момент, Нм	общее зажимное усилие, кН
103390 ¹⁾	160	5	42	2000	110	47
104347 ¹⁾	200	5	42	1600	140	55
104349 ¹⁾	200	6	55	1600	140	55
104595 ¹⁾	250	6	55	1300	150	63
104597 ¹⁾	250	8	76	1300	150	63
104703	315	6	103	900	180	69
104705 ¹⁾	315	8	76	900	180	69
105106	400	8	136	800	240	92
105108 ¹⁾	400	11	125	800	240	92
105185	500	11	190	630	260	100
106005	630	11	190	510	280	105
106007 ¹⁾	630	15	190	510	280	105

¹⁾ крепление с лицевой стороны, по внутреннему диаметру расположения отверстий

EG-ES

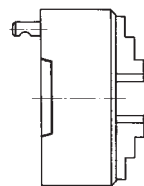
Инструментальная группа A09
Тип 870 4-х кулачковый
со стальным корпусом
DIN 55026; DIN 55021, ASA B 5.9,
A1/A2 метрич.;
крепление с лицевой стороны



Идент. номер	Размер	Посадка на короткий конус	Сквозное отверстие	Макс. частота вращения, мин ⁻¹	крутящий момент, Нм	общее зажимное усилие, кН
111938 ¹⁾	160	5	42	3000	110	47
111940 ¹⁾	200	5	42	2450	140	55
111942 ¹⁾	200	6	55	2450	140	55
111944 ¹⁾	250	6	55	2000	150	63
111946 ¹⁾	250	8	76	2000	150	63
111950	315	6	103	1350	180	69
111952 ¹⁾	315	8	76	1350	180	69
111954	400	8	136	1250	240	92
111956 ¹⁾	400	11	125	1250	240	92
111958	500	11	190	800	260	100
111963	630	11	190	700	280	105
111965 ¹⁾	630	15	190	700	280	105

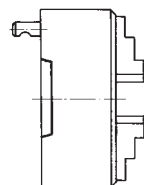
¹⁾ крепление с лицевой стороны, по внутреннему диаметру расположения отверстий

Инструментальная группа A09
Тип 380 3-х кулачковый
с литым корпусом
DIN 55029; ASA B 5.9,
исполнение D, со шпилькой
под крепление Camlock



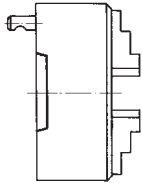
Идент. номер	Размер	Посадка на короткий конус	Сквозное отверстие	Макс. частота вращения, мин ⁻¹	крутящий момент, Нм	общее зажимное усилие, кН
109401	125	3	32	2400	80	31
109404	125	4	32	2400	80	31
109405	160	4	42	2000	110	47
109407	160	5	42	2000	110	47
109410	160	6	42	2000	110	47
109406	200	4	55	1600	140	55
109408	200	5	55	1600	140	55
109411	200	6	55	1600	140	55
109409	250	5	76	1300	150	63
109412	250	6	76	1300	150	63
109415	250	8	76	1300	150	63
109413	315	6	103	900	180	69
109416	315	8	103	900	180	69
109419	315	11	103	900	180	69
109417	400	8	136	800	240	92
109420	400	11	136	800	240	92
109421	500	11	190	630	260	100
109423	500	15	190	630	260	100
109422	630	11	192,7	510	280	105
109424	630	15	240	510	280	105

Инструментальная группа A09
Тип 680 3-х кулачковый
со стальным корпусом
DIN 55029; ASA B 5.9,
исполнение D, со шпилькой
под крепление Camlock



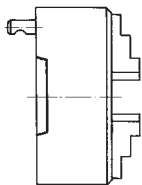
Идент. номер	Размер	Посадка на короткий конус	Сквозное отверстие	Макс. частота вращения, мин ⁻¹	крутящий момент, Нм	общее зажимное усилие, кН
111604	160	4	42	3000	110	47
111606	160	5	42	3000	110	47
111610	160	6	42	3000	110	47
111618	200	4	55	2450	140	55
111612	200	5	55	2450	140	55
111614	200	6	55	2450	140	55
111624	250	5	76	2000	150	63
111620	250	6	76	2000	150	63
111622	250	8	76	2000	150	63
111626	315	6	103	1350	180	69
111628	315	8	103	1350	180	69
111630	315	11	103	1350	180	69
111632	400	8	136	1250	240	92
111634	400	11	136	1250	240	92
111638	500	11	190	800	260	100
111640	500	15	190	800	260	100
111644	630	11	192,7	700	280	105
111646	630	15	240	700	280	105

Инструментальная группа A09
Тип 480 4-х кулачковый
с литым корпусом
DIN 55029; ASA B 5.9,
исполнение D, со шпилькой
под крепление Camlock



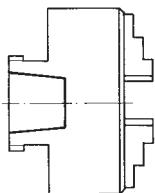
Идент. номер	Размер	Посадка на короткий конус	Сквозное отверстие	Макс. частота вращения, мин ⁻¹	крутящий момент, Нм	общее зажимное усилие, кН
109427	125	3	32	2400	80	31
109430	125	4	32	2400	80	31
109431	160	4	42	2000	110	47
109433	160	5	42	2000	110	47
109436	160	6	42	2000	110	47
109432	200	4	55	1600	140	55
109434	200	5	55	1600	140	55
109437	200	6	55	1600	140	55
109435	250	5	76	1300	150	63
109438	250	6	76	1300	150	63
109441	250	8	76	1300	150	63
109439	315	6	103	900	180	69
109442	315	8	103	900	180	69
109445	315	11	103	900	180	69
109443	400	8	136	800	240	92
109446	400	11	136	800	240	92
109447	500	11	190	630	260	100
109449	500	15	190	630	260	100
109448	630	11	192,7	510	280	105
109450	630	15	240	510	280	105

Инструментальная группа A09
Тип 880 4-х кулачковый
со стальным корпусом
DIN 55029; ASA B 5.9,
исполнение D, со шпилькой
под крепление Camlock



Идент. номер	Размер	Посадка на короткий конус	Сквозное отверстие	Макс. частота вращения, мин ⁻¹	крутящий момент, Нм	общее зажимное усилие, кН
112024	160	4	42	3000	110	47
112026	160	5	42	3000	110	47
112030	160	6	42	3000	110	47
112038	200	4	55	2450	140	55
112032	200	5	55	2450	140	55
112034	200	6	55	2450	140	55
112044	250	5	76	2000	150	63
112040	250	6	76	2000	150	63
112042	250	8	76	2000	150	63
112046	315	6	103	1350	180	69
112048	315	8	103	1350	180	69
112050	315	11	103	1350	180	69
112052	400	8	136	1250	240	92
112054	400	11	136	1250	240	92
112058	500	11	190	800	260	100
112060	500	15	190	800	260	100
112064	630	11	192,7	700	280	105
112066	630	15	240	700	280	105

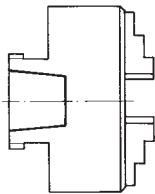
Инструментальная группа A09
Тип 390 3-х кулачковый
с литым корпусом
ASA B 5.9; длинный конус,
крепление накладной гайкой



Идент. номер	Размер	Посадка на длинный конус	Сквозное отверстие	Макс. частота вращения, мин ⁻¹	крутящий момент, Нм	общее зажимное усилие, кН
109451	125	L00	32	2400	80	31
109452	160	L00	42	2000	110	47
109455	160	L0	42	2000	110	47
109456	200	L0	55	1600	140	55
109459	200	L1	55	1600	140	55
109457	250	L0	66	1300	150	63
109460	250	L1	76	1300	150	63
109461	315	L1	84,5	900	180	69
109464	315	L2	103	900	180	69
109462	400	L1	84,5	800	240	92
109465	400	L2	109	800	240	92
109468	500	L3	137	630	260	100
109469	630	L3	137	510	280	105

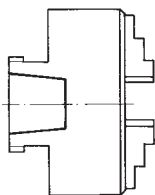
EG-ES

Инструментальная группа A09
Тип 690, 3-х кулачковый
со стальным корпусом
ASA B 5.9; длинный конус,
крепление накидной гайкой



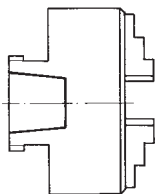
Идент. номер	Размер	Посадка на длинный конус	Сквозное отверстие	Макс. частота вращения, мин ⁻¹	крутящий момент, Нм	общее зажимное усилие, кН
111724	160	L00	42	3000	110	47
111726	160	L0	42	3000	110	47
111728	200	L0	55	2450	140	55
111730	200	L1	55	2450	140	55
111734	250	L0	66	2000	150	63
111736	250	L1	76	2000	150	63
111742	315	L1	84,5	1350	180	69
111744	315	L2	103	1350	180	69
111750	400	L1	84,5	1250	240	92
111752	400	L2	109	1250	240	92
111756	500	L3	137	800	260	100
111758	630	L3	137	700	280	105

Инструментальная группа A09
Тип 490, 4-х кулачковый
с литым корпусом
ASA B 5.9; длинный конус,
крепление накидной гайкой



Идент. номер	Размер	Посадка на длинный конус	Сквозное отверстие	Макс. частота вращения, мин ⁻¹	крутящий момент, Нм	общее зажимное усилие, кН
109470	125	L00	32	2400	80	31
109471	160	L00	42	2000	110	47
109474	160	L0	42	2000	110	47
109475	200	L0	55	1600	140	55
109478	200	L1	55	1600	140	55
109476	250	L0	66	1300	150	63
109479	250	L1	76	1300	150	63
109480	315	L1	84,5	900	180	69
109483	315	L2	103	900	180	69
109481	400	L1	84,5	800	240	92
109484	400	L2	109	800	240	92
109487	500	L3	137	630	260	100
109488	630	L3	137	510	280	105

Инструментальная группа A09
Тип 890, 4-х кулачковый
со стальным корпусом
ASA B 5.9; длинный конус,
крепление накидной гайкой



Идент. номер	Размер	Посадка на длинный конус	Сквозное отверстие	Макс. частота вращения, мин ⁻¹	крутящий момент, Нм	общее зажимное усилие, кН
112145	160	L00	42	3000	110	47
112147	160	L0	42	3000	110	47
112149	200	L0	55	2450	140	55
112151	200	L1	55	2450	140	55
112155	250	L0	66	2000	150	63
112157	250	L1	76	2000	150	63
112163	315	L1	84,5	1350	180	69
112165	315	L2	103	1350	180	69
112171	400	L1	84,5	1250	240	92
112173	400	L2	109	1250	240	92
112177	500	L3	137	800	260	100
112179	630	L3	137	700	280	105

Кулачки для EG-ES

Инструментальная группа A09
Тип 350, сменные кулачки UB
с возможностью переворота,
закаленные



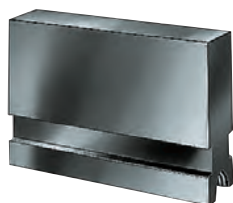
Идент. номер	Размер патрона	Число кулачков	Длина кулачков	Высота кулачков	Ширина кулачков
110117	100/125	3	56	41,5	18
110118	160	3	69	50	20
139666	200	3	85	57,5	24
139667	250	3	90	67,5	24
139668	315/400	3	130	79,5	34
139669	500/630	3	190	95	42

Инструментальная группа A09
Тип 450, сменные кулачки UB
с возможностью переворота,
закаленные



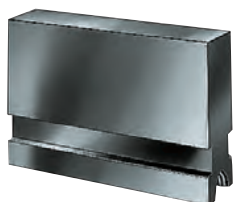
Идент. номер	Размер патрона	Число кулачков	Длина кулачков	Высота кулачков	Ширина кулачков
110123	100/125	4	56	41,5	18
110124	160	4	69	50	20
139670	200	4	85	57,5	24
139671	250	4	90	67,5	24
139672	315/400	4	130	79,5	34
139673	500/630	4	190	95	42

Инструментальная группа A09
Тип 351, призматические
кулачки BL
без ступенек, незакаленные



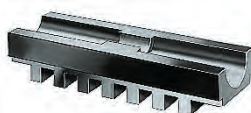
Идент. номер	Размер патрона	Число кулачков	Длина кулачков	Высота кулачков	Ширина кулачков
107668	100/125	3	56	41,5	18
107669	160	3	69	50	20
139674	200	3	85	57,5	24
139675	250	3	90	67,5	24
139676	315/400	3	130	79,5	34
139677	500/630	3	190	95	42

Инструментальная группа A09
Тип 451, призматические
кулачки BL
без ступенек, незакаленные



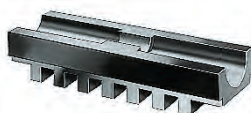
Идент. номер	Размер патрона	Число кулачков	Длина кулачков	Высота кулачков	Ширина кулачков
107674	100/125	4	56	41,5	18
107675	160	4	69	50	20
139678	200	4	85	57,5	24
139679	250	4	90	67,5	24
139680	315/400	4	130	79,5	34
139681	500/630	4	190	95	42

Инструментальная группа A09
Тип 350, базовые кулачки GB



Идент. номер	Размер патрона	Число кулачков
107652	100	3
107653	125	3
107654	160	3
139682	200	3
139683	250	3
139684	315	3
139685	400	3
107659	500/630	3

Инструментальная группа A09
Тип 450, базовые кулачки GB



Идент. номер	Размер патрона	Число кулачков
107660	100	4
107661	125	4
107662	160	4
139686	200	4
139687	250	4
139688	315	4
139689	400	4
107667	500/630	4

Оснастка для EG-ES

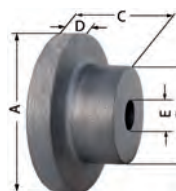
Инструментальная группа A09

Тип 600 базовая плита для токарного патрона с цилиндрической центрирующей посадкой DIN 6350



Идент.номер	Размер
162793	160
162401	200
163036	250
133705	315

Инструментальная группа A09

 Тип 304 необработанный фланец для цилиндрической посадки
 Необработанные фланцы должны быть обработаны и подогнаны со стороны станка и патрона


Идент. номер	размер патрона	дюймов.	A	B	C	D	E
017114	100	4	120	80	58	20	25
017115	125	5	135	80	58	20	25
017116	160	6 ¼	170	80	58	20	30
017117	200	8	210	92	66	22	40
017118	250	10	260	105	92	25	50
017119	315	12 ½	330	165	100	30	50
017120	400	15 ¾	420	230	130	55	70

Инструментальная группа C15

 Тип 1028 специальная жировая смазка F80 для токарных патронов
 Для смазывания и сохранения зажимного усилия


Идент.номер	содержание
028975	1 kg

Инструментальная группа A09

Тип 350 регулировочный шпindelь



Идент.номер	для патрона размера
103199	100
104251	125
104271	160
137735	200
137643	250
137701	400
137716	500

Инструментальная группа A09

Тип 350 регулировочный ключ



Идент. номер	для патрона размера	четырёхгранник	шестигранник
107444	160	5,5	-
139695	400	-	8
139696	500	-	12

Инструментальная группа A09

Тип 300 спиральное кольцо



Идент.номер	Размер
101754	100
101721	125
100303	160
100003	200
100203	250
101552	315
102497	400
162973	500
162964	630

Инструментальная группа A09

Тип 300 приводная шестерня



Идент.номер	Размер
101755	100
101722	125
100304	160
100005	200
100204	250
101553	315
102498	400
162974	500
162965	630

Инструментальная группа A09

Тип 300 винт фиксации приводной шестерни



Идент.номер	Размер
100305	160
100006	270
101554	315
102499	400
103300	630

Оснастка для EG-ES

Инструментальная группа A09

Тип 300 стандартный ключ для зажима



Идент. номер	Размер	четырёхгранник	Длина
107427	100/110	8	75
107428	125/140	9	80
107429	160	10	90
107430	200/230	11	100
107431	250/270	12	100
107432	315	14	110
107434	400	17	140
107435	500/630	19	150

Инструментальная группа A09

Тип 300 безопасный ключ



Идент. номер	Размер	четырёхгранник	Длина
154371	100/110	8	130
154372	125/140	9	130
154373	160	10	160
154374	200/230	11	160
154375	250/270	12	160
154376	315	14	200
154378	400	17	250
154379	500/630	19	250

Инструментальная группа A09

Тип 300 удлиненный безопасный ключ



Идент. номер	Размер	четырёхгранник	Длина
154683	125/140	9	170
154685	160	10	180
154687	200/230	11	200
154689	250/270	12	200
154695	315	14	250

Инструментальная группа C15

 Тип 0040-Y крепежные винты
Для токарных патронов с коротким конусом, для крепления с лицевой стороны


Идент. номер	Размер	Резьба	размер патрона	размер конуса
233059	74	M10x70	160	5
308436	80	M10x85	200	5
200186	85	M12x85	200	6
234615	100	M10x110	250	5
302215	110	M12x90	250	6
202439	125	M16x90	250	8
316244	140	M12x120	315	6
308439	160	M16x105	315	8
342701	315	M16x130	400	8
698878	350	M20x115	400	11
011528	400	M20x155	500	11
358815	500	M20x170	630	11
202509	630	M24x150	630	15

Инструментальная группа A09

Тип 310 с резьбовым штифтом и гайкой DIN 55021



Идент. номер	Резьба	для конуса	количество
107453	M10x30	4	3
107455	M10x35	5	4
107456	M12x40	6	4
107457	M16x45	8	4
107458	M20x55	11	6
127618	M24x65	15	6

Инструментальная группа A09

Тип 315 со шпилькой и гайкой с буртиком DIN 55027



Идент. номер	Резьба	для конуса	количество
107447	M10x34	3	3
107448	M10x39	4	3
107449	M10x43	5	4
107450	M12x50	6	4
107451	M16x60	8	4
107452	M20x75	11	6
125650	M24x90	15	6

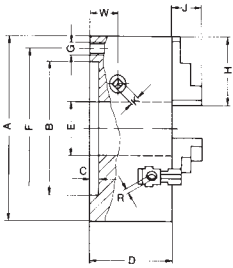
Инструментальная группа A09

Тип 330 со шпилькой под Camlock DIN 55029 и цилиндрическими винтами



Идент. номер	Резьба	для конуса	количество
107465	7/16-20x35	3	3
107466	7/16-20x37	4	3
107467	1/2-20x43	5	6
107468	5/8-18x49	6	6
107469	3/4-16x55,5	8	6
107470	7/8-14x67	11	6
127621	1-14x76	15	6

Размеры EG - ES

**Цилиндрическая центрирующая посадка
DIN 6351**


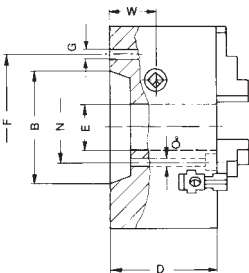
За дополнительную плату возможна поставка с просверленным центральным отверстием (размер E)

■ максимальный просверленный диаметр

Размер A	100	125	160	200	250	315	400	500	630
ВН6	70	95	125	160	200	260	330	420	545
C	3	4	4	4	5	5	5	5	7
D	67	71	80	95,5	100	117	123	145	160
E	20	32	42	55	76	103	136	190	240
E _{max.}	21	33	50	70	92	114	150	210	253
F	83	108	140	176	224	286	362	458	586
G	3xM8	3xM8	3xM10	3xM10	3xM12	3xM16	3xM16	6xM16	6xM16
H	56	56	69	85	90	130	130	190	190
J	22	21	28	32,5	40,6	46,5	47	55	55
K	8	9	10	11	12	14	17	19	19
R*	5,5	5,5	5,5	8	8	8	8	12	12
W	20	20	22,45	25,7	26,5	30	35	38	48
кг.ориентировочно	4	6	10	18	29	54	88	145	240

* начиная Ø 200 шестигранник

Посадка с коротким конусом
DIN 55021 с резьбовым штифтом и гайкой

DIN 55027 со шпилькой и гайкой с буртиком

DIN 55029 со шпилькой под Camlock

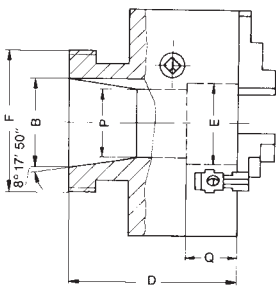
Размер A	125			160			200			250		
Размер конуса	3	4	4	5	6	4	5	6	5	6	8	
B	53,9	63,5	63,5	82,5	106,4	63,5	82,5	106,4	82,5	106,4	139,7	
D	84	84	81	81	81	96,5	96,5	96,5	101	101	101	
E	32	32	42	42	42	55	55	55	76	76	76	
F	DIN	75	85	85	104,8	133,4	85	104,8	133,4	104,8	133,4	
	Caml.	70,6	82,5	82,5	104,8	133,4	82,5	104,8	133,4	104,8	133,4	
W	21	21	23,45	23,45	23,45	26,7	26,7	26,7	27,5	27,5	27,5	
Крепёжные отверстия	DIN	3	3	3	4	4	3	4	4	4	4	
	Caml.	3	3	3	6	6	3	6	6	6	6	
кг.ориентировочно	6			10			19			30		

Размер A	315			400			500			630		
Размер конуса	6	8	11	8	11	11	15	11	11	15		
B	106,4	139,7	196,9	139,7	196,9	196,9	285,8	196,9	196,9	285,8		
D	118	118	118	124	124	147	147	162	162	162		
E	103	103	103	136	136	190	190	240	240	240		
F	133,4	171,4	235	171,4	235	235	330,2	235	235	330,2		
P	-	-	-	-	-	-	-	192,7	-	-		
Q	-	-	-	-	-	-	-	88	-	-		
W	31	31	31	36	36	40	40	50	50	50		
Крепёжные отверстия	DIN	4	4	6	4	6	6	6	6	6		
	Caml.	6	6	6	6	6	6	6	6	6		
кг.ориентировочно	56			92			155			250		

остальные размеры в таблице выше

DIN 55026

крепление с лицевой стороны



Размер A	160		200		250		315		400		500		630	
Размер конуса	5	5	6	6	8	8	8	11	11	11	11	11	15	
B	82,5	82,5	106,4	106,4	139,7	106,4	139,7	139,7	196,9	196,9	196,9	196,9	285,8	
D	81	96,5	96,5	101	101	118	118	124	124	147	162	162	162	
E	42	42	55	55	76	103	76	136	125	190	190	190	190	
F ³⁾	-	-	-	-	-	133,4	-	171,4	-	235	235	-	-	
G	-	-	-	-	-	14	-	18	-	22	22	-	-	
N ²⁾	61,9	61,9	82,6	82,6	111,1	-	111,1	-	165,1	-	-	-	247,6	
O	11 ¹⁾	11 ¹⁾	14	14	18	-	18	-	22	-	-	-	26	
W	23,45	26,7	26,7	27,5	27,5	31	31	36	36	40	50	50	50	
Крепёжные отверстия	*	3	3	6	6	6	6	6	6	6	6	6	6	
	**	4	4	4	4	4	4	4	4	8	8	8	8	
кг.ориентировочно	10		19		30		56		92		154		238	

1) 12 при ASA B 5.9 A1/A2 дюймов, остальные размеры в таблице выше

3) для DIN 55026 форма A и B; DIN 55021 форма A и B; ASA B 5.9 A1/A2

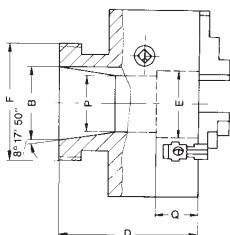
2) для DIN 55026 форма B; ASA B 5.9 A1/B1

* 3-х кулачковый

** 4-х кулачковый

Посадка с длинным конусом ASA B 5,9

Исполнение L

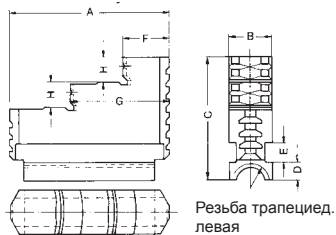


Размер A	125		160		200		250		315		400		500		630	
Размер большого конуса	L00	L00	L0	L0	L1	L0	L1	L1	L2	L1	L2	L3	L3			
B	69,850	69,850	82,55	82,55	104,77	82,55	104,77	104,77	133,35	104,77	133,35	165,1	165,1			
D	120	118	125	134	152	122	134,5	147	160	150	162	188	195			
E	32	42	42	55	55	76	76	103	103	136	136	190	240			
F	95,12	95,12	114,17	114,17	152,27	114,17	152,27	152,27	196,72	152,27	196,72	263,4	263,4			
P	-	-	-	-	-	66	-	84,5	-	84,5	109	137	137			
Q	-	-	-	-	-	58,5	-	71	-	72	72	86	88			
кг.ориентировочно	7,3		12,5		23		32		58		95		156		241	

остальные размеры в таблице выше

Размеры кулачков EG - ES

Кулачки с возможностью переворота UB



Размер	100	125	160	200	250	315	400	500	630
A	56	56	69	85	90	130	130	190	190
B	18	18	20	24	24	34	34	42	42
C	41,5	41,5	50	57,5	67,5	79,5	79,5	95	95
D	8,7	8,7	9,7	9,7	9,7	11,15	11,15	15	15
E	7	7	8	10	10	15	15	15	15
F	17	17	19	25	26	40	40	50	50
G	35	35	43	54	56	85	85	120	120
H	8	8	10	12	14	15	15	20	20
Резьба	Tr14x3	Tr14x3	Tr16x4	Tr18x2	Tr18x2	Tr20x2	Tr20x2	Tr26x3	Tr26x3
кг.ориентировочно	0,18	0,18	0,3	0,53	0,7	1,7	1,7	3,7	3,7

