

KRF



Трех- и четырехкулачковые патроны с литым корпусом для рационального применения при зажиме и закреплении деталей в форме колец.

Технические особенности:

- Литой корпус
- Типоразмер 125 - 200: 4 резьбовых штифта для точной регулировки
- для сохранения зажимного усилия токарные патроны необходимо регулярно смазывать

В состав поставки входят:

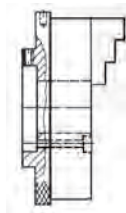
- 1 комплект кулачков со ступеньками на наружном диаметре (BB) смонтированный на патроне,
- 1 комплект со ступеньками на внутреннем диаметре (DB) типоразмер 70 мм с возможностью переворота крепежные винты

Инструментальная группа A09
Тип 399-30 3-х кулачковые патроны для зажима колец с зажимным штифтом, в комплекте по 1 комплекту кулачков со ступеньками по наружному и внутреннему диаметру
Цилиндрическая центрирующая посадка

Идент. номер	Размер	ZA	Сквозное отверстие	крутящий момент, Нм	общее зажимное усилие, кН
148793 ¹⁾	70	48	16	12	2,5
148757	110	75	26	26	3,2
150757	125	70	35	36	3,5
150759	160	78,5	52	50	4
150761	200	115	64	60	4,5

¹⁾ с возможностью переворота

Типоразмер 125 - 200: 4 резьбовых штифта для точной регулировки

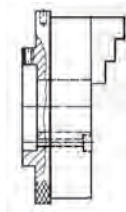


Инструментальная группа A09
Тип 399-40 4-х кулачковые патроны для зажима колец с зажимным штифтом, в комплекте по 1 комплекту кулачков со ступеньками по наружному и внутреннему диаметру
Цилиндрическая центрирующая посадка

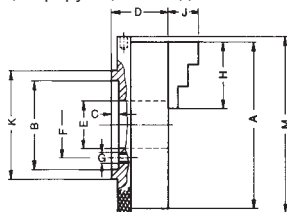
Идент. номер	Размер	ZA	Сквозное отверстие	крутящий момент, Нм	общее зажимное усилие, кН
148794 ¹⁾	70	48	16	12	2,5
148772	110	75	26	26	3,2
150758	125	70	35	36	3,5
150760	160	78,5	52	50	4
150762	200	115	64	60	4,5

¹⁾ с возможностью переворота

Типоразмер 125 - 200: 4 резьбовых штифта для точной регулировки



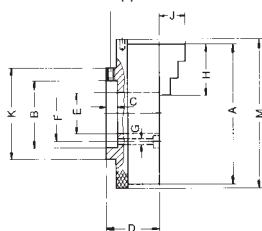
Размеры KRF Цилиндрическая центрирующая посадка



Размер 70-100

A	B ^{H6}	C	D	F	3-кулачк. G	4-кулачк. G	H	J	K	M	Диапазон зажима наружн.	внутр.
70	48	1,5	33	39	3xM6	3xM6	32	13,6	52	72	2-70	23-70
110	75	2	38	62	3xM8	3xM8	48	19	85	112	3-110	33-104
125	70	8	53	56	3xØ6,6	4xØ6,6	52	22,5	83	129	3-125	27-123
160	78,5	8	52	65	3xØ6,6	4xØ6,6	61	26,6	96	164	3-160	39-152
200	115	13	66	84	3xØ9	4xØ9	69	31	147	205	4-200	44-186

4 резьбовых штифта для точной наладки



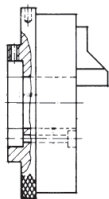
Размер 125-200

KRF

Инструментальная группа A09
Тип 399-60 6-ти кулачковые
зажимные патроны,
литой корпус,
со специальными кулачками
Внутреннее центрирование
с возможностью тонкой
настройки, для шлифования
спиральных сверел

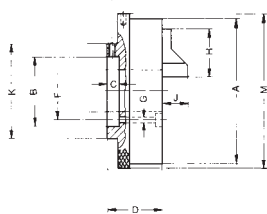
Идент. номер	Размер	Сквозное отверстие	крутящий момент, Нм	общее зажимное усилие, кН
127920	125	35	36	3,5
127921	160	52	50	4
127922	200	81	60	4,5
103648	250	102	70	5

4 резьбовых штифта для точной регулировки



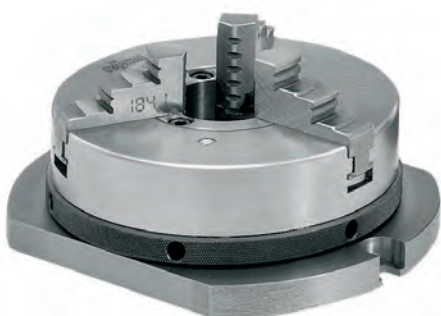
Размеры KRF

4 резьбовых штифта
для точной регулировки



	A	Токарный патрон Вн6	шпindelь В1	C	D	F	G	H	J	K	M
125	70	70	69,5	8	50	56	3xØ6,6	48	37	83	129
160	78,5	78,5	78	8	52	65	3xØ6,6	57	36	96	164
200	115	115	114,5	13	66	97	6xØ9	85	82	147	205
250	145	145	144,5	12	77	126	3xØ14	98	78	170	258

KRF - с базовой плитой



Трех- и четырехкулачковые патроны с литым корпусом для рационального применения при зажиме и закреплении деталей в форме колец.

Технические особенности:

- Литой корпус
- Типоразмер 125 - 200: 4 резьбовых штифта для точной регулировки
- для сохранения зажимного усилия токарные патроны необходимо регулярно смазывать

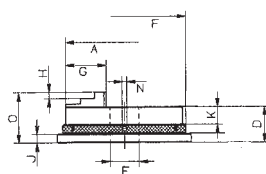
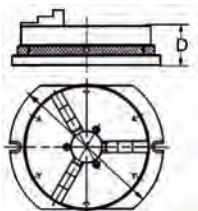
В состав поставки входят:

- 1 комплект кулачков со ступеньками на наружном диаметре (BB) смонтированный на патроне,
- 1 комплект со ступеньками на внутреннем диаметре (DB) типоразмер 70 мм с возможностью переворота крепежные винты

Инструментальная группа A09
Тип 399-30 патрон для зажима
колец KRF с базовой плитой
3-х кулачковый с литым корпусом

Идент. номер	Размер	Сквозное отверстие	D	крутящий момент, Нм	общее зажимное усилие, кН
150595 ¹⁾	70	16	32,4	12	2,5
150596	110	26	36	26	3,2
150597	125	35	44	36	3,5
150598	160	52	43	50	4
150599	200	64	53	60	4,5

¹⁾ с возможностью переворота

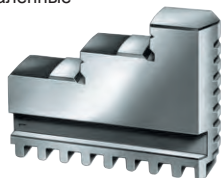


Размер	A ₁	B	C	F	G	H	J	K	M	N	O	Диапазоны зажима наружн. внутр.
70	100	70	87	72	32	5	13	21	9	6	60	2-70 23-70
110	140	110	126	112	48	6	13	23	9	8	67,5	3-110 33-104
125	170	125	154	129	52	8	14	32	11	8	81,5	3-125 37-123
160	200	160	184	164	61	10	15	31	11	8	85	3-160 39-152
200	250	200	230	205	69	10	15	39	11	8	100	4-200 44-186

¹⁾ кулачки с возможностью переворота

Кулачки для KRF

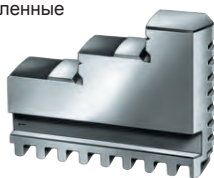
Инструментальная группа A09
Тип 300 кулачки для сверления
BB, DIN 6350
Кулачки со ступеньками
по наружному диаметру,
закаленные



Идент. номер	Размер патрона	Число кулачков	Длина кулачков	Высота кулачков	Ширина кулачков
110154 ¹⁾	70	3	32	23	10
110156	110	3	48	33,5	14
110157	125	3	52	41,5	18
110159	160	3	61	47,5	18
110160	200	3	69	53,5	20

¹⁾ с возможностью переворота, могут использоваться в качестве кулачков для сверления и токарной обработки
Допоставленные или дополнительно приобретенные закаленные ступенчатые кулачки должны быть
подшлифованы в зажимном патроне.
Для дополнительно заказываемых кулачков прислать модель патрона

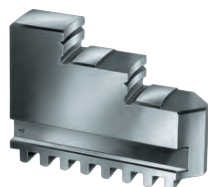
Инструментальная группа A09
Тип 400 кулачки для сверления
BB, DIN 6350
Кулачки со ступеньками
по наружному диаметру,
закаленные



Идент. номер	Размер патрона	Число кулачков	Длина кулачков	Высота кулачков	Ширина кулачков
149305 ¹⁾	70	4	32	23	10
110064	110	4	48	33,5	14
110065	125	4	52	41,5	18
110067	160	4	61	47,5	18
110068	200	4	69	53,5	20

¹⁾ с возможностью переворота
Допоставленные или дополнительно приобретенные закаленные ступенчатые кулачки должны быть
подшлифованы в зажимном патроне.
Для дополнительно заказываемых кулачков прислать модель патрона

Инструментальная группа A09
Тип 300 кулачки для токарной
обработки DB DIN 6350
Кулачки со ступеньками
по внутреннему диаметру



Идент. номер	Размер патрона	Число кулачков	Длина кулачков	Высота кулачков	Ширина кулачков
110166	110	3	48	33,5	14
110167	125	3	52	41,5	18
110169	160	3	61	47,5	18
110170	200	3	69	53,5	20

Допоставленные или дополнительно приобретенные закаленные ступенчатые кулачки должны быть
подшлифованы в зажимном патроне.
Для дополнительно заказываемых кулачков прислать модель патрона

Инструментальная группа A09
Тип 400 кулачки для токарной
обработки DB DIN 6350
Кулачки со ступеньками
по внутреннему диаметру



Идент. номер	Размер патрона	Число кулачков	Длина кулачков	Высота кулачков	Ширина кулачков
110074	110	4	48	33,5	14
110075	125	4	52	41,5	18
110077	160	4	61	47,5	18
110078	200	4	69	53,5	20

Допоставленные или дополнительно приобретенные закаленные ступенчатые кулачки должны быть
подшлифованы в зажимном патроне.
Для дополнительно заказываемых кулачков прислать модель патрона

Инструментальная группа A09
Тип 301 призматические кулачки
BL DIN 6350
без ступенек, незакаленные,
16MnCr5



Идент. номер	Размер патрона	Число кулачков	Длина кулачков	Высота кулачков	Ширина кулачков
109114 ¹⁾	70	3	32	23	10
107589	110	3	48	33,5	14
107590	125	3	52	41,5	18
107592	160	3	61	47,5	18
107593	200	3	69	53,5	20

¹⁾ с возможностью переворота

Инструментальная группа A09
Тип 401 призматические кулачки
BL DIN 6350
без ступенек, незакаленные,
16MnCr5



Идент. номер	Размер патрона	Число кулачков	Длина кулачков	Высота кулачков	Ширина кулачков
149304 ¹⁾	70	4	32	23	10
107599	110	4	48	33,5	14
107600	125	4	52	41,5	18
107602	160	4	61	47,5	18
107603	200	4	69	53,5	20

¹⁾ с возможностью переворота

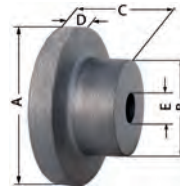
Оснастка для KRF

Инструментальная группа A09
 Тип 600 базовая плита для токарного патрона с цилиндрической центрирующей посадкой DIN 6350



Идент.номер	Размер
162793	160
162401	200

Инструментальная группа A09
 Тип 304 необработанный фланец для цилиндрической посадки
 Необработанные фланцы должны быть обработаны и подогнаны со стороны станка и патрона



Идент. номер	размер патрона	дюймов.	A	B	C	D	E
017123	74	3	80	56	45	15	-
017114	100	4	120	80	58	20	25
017115	125	5	135	80	58	20	25
017116	160	6 1/4	170	80	58	20	30
017117	200	8	210	92	66	22	40

Инструментальная группа A09
 Тип 300 защита от стружки, 1 шт.



Идент.номер	Размер
108501	100/110
108502	125
108503	140/160
108504	200

Инструментальная группа C15
 Тип 1028 специальная жировая смазка F80 для токарных патронов
 Для смазывания и сохранения зажимного усилия



Идент.номер	содержание
028975	1 kg