



Патрон с торцевой спиралью - проверенное и универсальное средство зажима - успешно используются там, где требуются высокие зажимные усилия, высокие требования к допустимому радиальному биению а также к повторяемости высоких параметров точности в течение длительного времени (например, на токарных станках, поворотных столах, делительных аппаратах и т.д.). Радиальное и торцевое биение соответствует DIN 6386 часть 1, класс точности I (токарные патроны высокой точности).

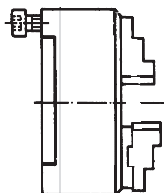
Кулачки можно переставлять во всем зажимном диапазоне за счет вращения ключа. Преимуществом такого исполнения является то, что заготовки разного диаметра могут быть очень быстро зажаты без переставления кулачков. Особо низкое исполнение при непосредственном зажиме.

Технические особенности:

- с двойной направляющей кулачков
 - Литой корпус
 - со спиральным кольцом
 - центрирующий зажим
 - 3-х кулачковый патрон
 - для сохранения зажимного усилия токарные патроны необходимо регулярно смазывать
- В состав поставки входят:
- 1 комплект кулачков со ступеньками на наружном диаметре (BB) смонтированный на патроне,
 - 1 комплект кулачков со ступеньками на внутреннем диаметре (DB),
 - 1 зажимной ключ, крепежные винты
- или**
- 1 комплект базовых или сменных кулачков с возможностью переворота (GB+UB)
 - 1 зажимной ключ, крепежные винты

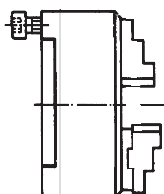
Инструментальная группа A09
Тип 700 с кулачками для сверления и токарной обработки DIN 6350; цилиндрическая центрирующая посадка, форма A

Идент. номер	Размер	ZA	Сквозное отверстие	Макс. частота вращения, мин ⁻¹	крутящий момент, Нм	общее зажимное усилие, кН
106069	200	160	55	2300	140	55
119441	230	191	65	1900	140	55
106070	250	200	76	1900	150	63
112258	270	200	85	1900	150	63
106071	315	260	103	1500	180	69
128349	400	330	136	1200	240	92
111552	500	420	190	750	260	100



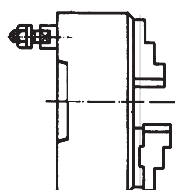
Инструментальная группа A09
Тип 703 с базовыми кулачками и сменными кулачками с возможностью переворота DIN 6350; цилиндрическая центрирующая посадка, форма A

Идент. номер	Размер	ZA	Сквозное отверстие	Макс. частота вращения, мин ⁻¹	крутящий момент, Нм	общее зажимное усилие, кН
106060	200	160	55	2300	140	55
119456	230	191	65	1900	140	55
106062	250	200	76	1900	150	63
106064	315	260	103	1500	180	69
104652	400	330	136	1200	240	92
132982	500	420	190	750	260	100

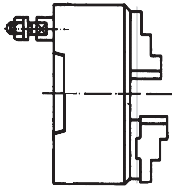


Инструментальная группа A09
Тип 715 с кулачками для сверления и токарной обработки DIN 55027, DIN 55022, ISO 702/III; со шпилькой и гайкой с буртиком; либо, по выбору, DIN 55021 с резьбовым штифтом и гайкой

Идент. номер	Размер	Посадка на короткий конус	Сквозное отверстие	Макс. частота вращения, мин ⁻¹	крутящий момент, Нм	общее зажимное усилие, кН
108145	200	5	55	2300	140	55
108149	200	6	55	2300	140	55
108234	250	5	76	1900	150	63
108226	250	6	76	1900	150	63
108230	250	8	76	1900	150	63
108333	315	6	103	1500	180	69
108337	315	8	103	1500	180	69
128345	400	8	136	1200	240	92
104654	400	11	136	1200	240	92
129810	500	11	190	750	260	100



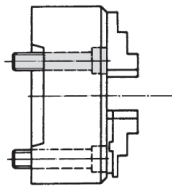
Инструментальная группа A09
Тип 718 с базовыми кулачками
и сменными кулачками
с возможностью переворота
DIN 55027, DIN 55022, ISO 702/III;
со шпилькой и гайкой с буртиком;
либо, по выбору,
DIN 55021 с резьбовым штифтом
и гайкой



Идент. номер	Размер	Посадка на короткий конус	Сквозное отверстие	Макс. частота вращения, мин ⁻¹	крутящий момент, Нм	общее зажимное усилие, кН
108148	200	5	55	2300	140	55
108152	200	6	55	2300	140	55
108237	250	5	76	1900	150	63
108229	250	6	76	1900	150	63
108233	250	8	76	1900	150	63
108336	315	6	103	1500	180	69
108340	315	8	103	1500	180	69
104656	400	8	136	1200	240	92
104658	400	11	136	1200	240	92
132983	500	11	190	750	260	100

Инструментальная группа A09
Тип 720 с кулачками для
сверления и токарной обработки
DIN 55026; DIN 55021, ASA B 5.9,
A1/A2 метрич.;

крепление с лицевой стороны

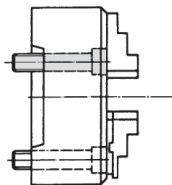


Идент. номер	Размер	Посадка на короткий конус	Сквозное отверстие	Макс. частота вращения, мин ⁻¹	крутящий момент, Нм	общее зажимное усилие, кН
108161 ¹⁾	200	5	42	2300	140	55
108165 ¹⁾	200	6	55	2300	140	55
108238 ¹⁾	250	6	55	1900	150	63
108242 ¹⁾	250	8	76	1900	150	63
108345	315	6	103	1500	180	69
108349 ¹⁾	315	8	76	1500	180	69
104660	400	8	136	1200	240	92
104662 ¹⁾	400	11	125	1200	240	92
111545	500	11	190	750	260	100

¹⁾ крепление с лицевой стороны, по внутреннему диаметру расположения отверстий

Инструментальная группа A09
Тип 723 с базовыми кулачками
и сменными кулачками
с возможностью переворота
DIN 55026; DIN 55021, ASA B 5.9,
A1/A2 метрич.;

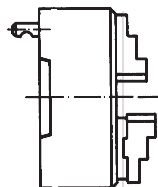
крепление с лицевой стороны



Идент. номер	Размер	Посадка на короткий конус	Сквозное отверстие	Макс. частота вращения, мин ⁻¹	крутящий момент, Нм	общее зажимное усилие, кН
108164 ¹⁾	200	5	42	2300	140	55
108168 ¹⁾	200	6	55	2300	140	55
108241 ¹⁾	250	6	55	1900	150	63
108245 ¹⁾	250	8	76	1900	150	63
108348	315	6	103	1500	180	69
108352 ¹⁾	315	8	76	1500	180	69
104664	400	8	136	1200	240	92
104666 ¹⁾	400	11	125	1200	240	92
132984	500	11	190	750	260	100

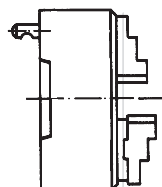
¹⁾ крепление с лицевой стороны, по внутреннему диаметру расположения отверстий

Инструментальная группа A09
Тип 730 с кулачками для
сверления и токарной обработки
DIN 55029; ASA B 5.9,
исполнение D, со шпилькой
под крепление Camlock



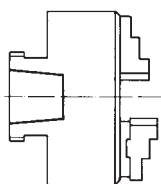
Идент. номер	Размер	Посадка на короткий конус	Сквозное отверстие	Макс. частота вращения, мин ⁻¹	крутящий момент, Нм	общее зажимное усилие, кН
109237	200	5	55	2300	140	55
109239	200	6	55	2300	140	55
119442	230	5	65	1900	140	55
119443	230	6	65	1900	140	55
109238	250	5	76	1900	150	63
109240	250	6	76	1900	150	63
109242	250	8	76	1900	150	63
119552	270	6	82	1900	150	63
112261	270	8	82	1900	150	63
109241	315	6	103	1500	180	69
109243	315	8	103	1500	180	69
104668	400	8	136	1200	240	92
104670	400	11	136	1200	240	92
111586	500	11	190	750	260	100

Инструментальная группа A09
Тип 733 с базовыми кулачками
и сменными кулачками
с возможностью переворота
DIN 55029; ASA B 5.9,
исполнение D, со шпилькой
под крепление Camlock



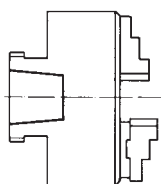
Идент. номер	Размер	Посадка на короткий конус	Сквозное отверстие	Макс. частота вращения, мин ⁻¹	крутящий момент, Нм	общее зажимное усилие, кН
106739	200	5	55	2300	140	55
106741	200	6	55	2300	140	55
108311	250	5	76	1900	150	63
108307	250	6	76	1900	150	63
108309	250	8	76	1900	150	63
108406	315	6	103	1500	180	69
108408	315	8	103	1500	180	69
104706	400	8	136	1200	240	92
104708	400	11	136	1200	240	92
132985	500	11	190	750	260	100

Инструментальная группа A09
Тип 740 с кулачками для
сверления и токарной обработки
ASA B 5.9; длинный конус,
крепление накидной гайкой



Идент. номер	Размер	Посадка на длинный конус	Сквозное отверстие	Макс. частота вращения, мин ⁻¹	крутящий момент, Нм	общее зажимное усилие, кН
109247	200	L0	55	2300	140	55
109250	200	L1	55	2300	140	55
119444	230	L0	65	1900	140	55
119445	230	L1	65	1900	140	55
109248	250	L0	66	1900	150	63
109251	250	L1	76	1900	150	63
109252	315	L1	84,5	1500	180	69
109254	315	L2	103	1500	180	69
104672	400	L1	84	1200	240	92
104674	400	L2	109	1200	240	92

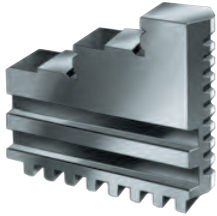
Инструментальная группа A09
Тип 743 с базовыми кулачками
и сменными кулачками
с возможностью переворота
ASA B 5.9; длинный конус,
крепление накидной гайкой



Идент. номер	Размер	Посадка на длинный конус	Сквозное отверстие	Макс. частота вращения, мин ⁻¹	крутящий момент, Нм	общее зажимное усилие, кН
106747	200	L0	55	2300	140	55
106749	200	L1	55	2300	140	55
108313	250	L0	66	1900	150	63
108315	250	L1	76	1900	150	63
108412	315	L1	84,5	1500	180	69
108414	315	L2	103	1500	180	69
104676	400	L1	84	1200	240	92
104678	400	L2	109	1200	240	92

Кулачки для ZGD

Инструментальная группа A09
Тип 700 кулачки для сверления
и токарной обработки, комплект
Кулачки со ступеньками
по наружному диаметру,
закаленные

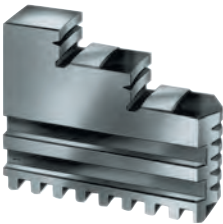


Идент. номер	Размер патрона	Число кулачков	Длина кулачков	Высота кулачков	Ширина кулачков
110019	200	3	75	72	20
119447	230	3	95	72	20
110020	250/270	3	90	75,5	24
110021	315	3	130	91,5	34
128176	400	3	130	103,5	34
111547	500	3	190	115	42

Допоставленные или дополнительно приобретенные закаленные ступенчатые кулачки должны быть подшлифованы в зажимном патроне.

Для дополнительно заказываемых кулачков прислать модель патрона

Инструментальная группа A09
Тип 700 кулачки для токарной
обработки DB, комплект
Кулачки со ступеньками
по внутреннему диаметру

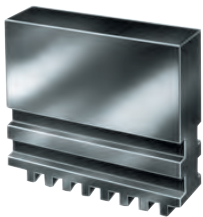


Идент. номер	Размер патрона	Число кулачков	Длина кулачков	Высота кулачков	Ширина кулачков
110022	200	3	75	72	20
119448	230	3	95	72	20
110023	250/270	3	90	75,5	24
110024	315	3	130	91,5	34
128177	400	3	130	103,5	34
111548	500	3	190	115	42

Допоставленные или дополнительно приобретенные закаленные ступенчатые кулачки должны быть подшлифованы в зажимном патроне.

Для дополнительно заказываемых кулачков прислать модель патрона

Инструментальная группа A09
Тип 701 кулачки призматические
BL, комплект
без ступенек, незакаленные,
16MnCr5

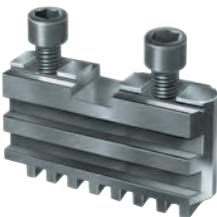


Идент. номер	Размер патрона	Число кулачков	Длина кулачков	Высота кулачков	Ширина кулачков
107646	200	3	75	72	20
119449	230	3	95	72	20
107647	250/270	3	90	76	24
107648	315	3	130	92	34
128178	400	3	130	103,5	34
129811	500	3	190	115	42

Допоставленные или дополнительно приобретенные закаленные ступенчатые кулачки должны быть подшлифованы в зажимном патроне.

Для дополнительно заказываемых кулачков прислать модель патрона

Инструментальная группа A09
Тип 702 базовые кулачки GB,
комплект
с крепежными винтами



Идент. номер	Размер патрона	Число кулачков	Длина кулачков	Высота кулачков	Ширина кулачков
107510	230	3	80	41	20
107511	250/270	3	92	47	24
107512	315	3	108	56	34
128179	400	3	127	61	34
129812	500	3	165	72	42

Допоставленные или дополнительно приобретенные закаленные ступенчатые кулачки должны быть подшлифованы в зажимном патроне.

Для дополнительно заказываемых кулачков прислать модель патрона

Инструментальная группа A09
Тип 303 сменные кулачки UB
с возможностью переворота
DIN 6350
закаленные



Идент. номер	Размер патрона	Число кулачков	Длина кулачков	Высота кулачков	Ширина кулачков
107937	200	3	79,5	42,5	30
108049	250	3	95,3	52,5	36
108050	315	3	109,5	57,5	42
108051	400	3	127	64,5	42
108052	500	3	127	79,5	50

Допоставленные или дополнительно приобретенные закаленные ступенчатые кулачки должны быть подшлифованы в зажимном патроне.

Для дополнительно заказываемых кулачков прислать модель патрона

Кулачки для ZGD

Инструментальная группа A09
Тип 302 сменные кулачки АВ
без ступенек, DIN 6350
незакаленные, материал
16MnCr5



Идент. номер	Размер патрона	Число кулачков	Длина кулачков	Высота кулачков	Ширина кулачков
108582	200	3	87	43	30,5
107637	250	3	103	53	36,5
107638	315	3	120	58	42,5
107639	400	3	137	65	42,5
107640	500	3	140	80	50,5

Инструментальная группа C15
Тип 0040-Y
Винт крепления для сменных
кулачков
Винт 1



Идент. номер	Размер	Резьба
334571	200/230	M8x30
233025	250/270	M10x35
233026	315	M12x45
220565	400	M16x50
249003	500	M20x80

Инструментальная группа C15
Тип 0040-Y
Винт крепления для сменных
кулачков
Винт 2



Идент. номер	Размер	Резьба
233058	200/230	M8x20
227692	250/270	M12x25
233030	315	M12x30
220564	400	M16x35
233047	500	M20x40

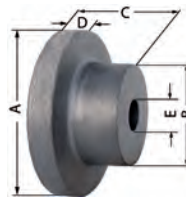
Оснастка для ZGD

Инструментальная группа A09
Тип 600 базовая плита для токарного патрона с цилиндрической центрирующей посадкой DIN 6350



Идент.номер	Размер
162793	160
162401	200
163036	250
133705	315

Инструментальная группа A09
Тип 304 необработанный фланец для цилиндрической посадки
Необработанные фланцы должны быть обработаны и подогнаны со стороны станка и патрона



Идент. номер	размер патрона	дюймов.	A	B	C	D	E
017117	200	8	210	92	66	22	40
017118	250	10	260	105	92	25	50
017119	315	12 ½	330	165	100	30	50
017124	350	14	365	180	120	30	60
017120	400	15 ¾	420	230	130	55	70

Инструментальная группа A09
Тип 700 защита от стружки, 1 шт.



Идент.номер	Размер
120668	200/230
120669	250/270
120670	315/400
129816	500/630

Инструментальная группа C15
Тип 1028 специальная жировая смазка F80 для токарных патронов
Для смазывания и сохранения зажимного усилия



Идент.номер	содержание
028975	1 kg

Инструментальная группа A09
Тип 300 спиральное кольцо



Идент.номер	Размер
100003	200
131954	230
100203	250
101552	315
105228	350
102497	400
162973	500

Инструментальная группа A09
Тип 300 приводная шестерня



Идент.номер	Размер
100005	200
119256	230
100204	250
112267	270
101553	315
105229	350
102498	400
162974	500

Инструментальная группа A09
Тип 300 винт фиксации приводной шестерни



Идент.номер	Размер
100006	270
101554	315
102499	400
103300	630

Инструментальная группа A09
Тип 300 стандартный ключ для зажима



Идент. номер	Размер	четырёхгранник	Длина
107430	200/230	11	100
107431	250/270	12	100
107432	315	14	110
107433	350	14	140
107434	400	17	140
107435	500/630	19	150

Инструментальная группа A09
Тип 300 безопасный ключ



Идент. номер	Размер	четырёхгранник	Длина
154374	200/230	11	160
154375	250/270	12	160
154376	315	14	200
154377	350	14	200
154378	400	17	250
154379	500/630	19	250

Инструментальная группа A09
Тип 300 удлиненный безопасный ключ



Идент. номер	Размер	четырёхгранник	Длина
154687	200/230	11	200
154689	250/270	12	200
154695	315	14	250

Оснастка для ZGD

Инструментальная группа С15 Тип 0040-Y Крепежные винты для центрирующего ободка



Идент. номер	Размер	Резьба
249299	74-85	M6x20
334571	100-140	M8x30
249301	160-230	M10x35
233025	250-270	M10x35
220565	315-350	M16x50
229183	400-630	M16x60

Инструментальная группа С15 Тип 0040-Y Крепежные винты Для токарных патронов с коротким конусом, для крепления с лицевой стороны



Идент. номер	Размер	Резьба	размер патрона	размер конуса
302195	74	M10x55	160	5
200184	80	M10x65	200	5
233006	85	M12x65	200	6
233075	100	M10x90	250	5
216549	110	M12x70	250	6
302194	125	M16x70	250	8
242954	140	M12x100	315	6
358816	160	M16x85	315	8
243665	200/230	M12x130	350	6
236516	315	M16x110	400	8
615744	350	M20x95	400	11
010210	400	M20x130	500	11
328925	500	M20x145	630	11
367648	630	M24x125	630	15

Инструментальная группа А09 Тип 310 с резьбовым штифтом и гайкой DIN 55021



Идент. номер	Резьба	для конуса	количество
107455	M10x35	5	4
107456	M12x40	6	4
107457	M16x45	8	4
107458	M20x55	11	6

Инструментальная группа А09 Тип 315 со шпилькой и гайкой с буртиком DIN 55027



Идент. номер	Резьба	для конуса	количество
107449	M10x43	5	4
107450	M12x50	6	4
107451	M16x60	8	4
107452	M20x75	11	6

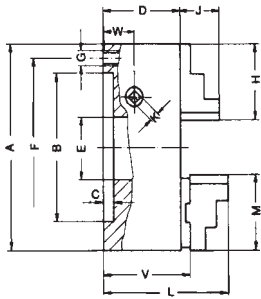
Инструментальная группа А09 Тип 330 со шпилькой под Camlock DIN 55029 и цилиндрическими винтами



Идент. номер	Резьба	для конуса	количество
107467	1/2-20x43	5	6
107468	5/8-18x49	6	6
107469	3/4-16x55,5	8	6
107470	7/8-14x67	11	6

Размеры ZGD

Цилиндрическая центрирующая посадка
DIN 6350



За дополнительную плату возможна поставка с просверленным центральным отверстием (размер E)

■ Максимальный просверленный диаметр

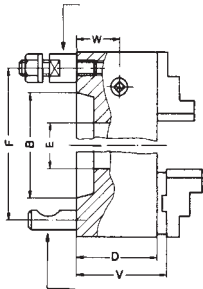
Размер A	200	230	250	270	315	400	500
B ^{H6}	160	191	200	200	260	330	420
C	4	4	5	5	5	5	5
D	84	84	93	93	107	118	140
E	55	65	76	85	103	136	190
E _{max}	70	73	92	92	114	150	210
F	176	208	224	224	286	362	458
G	3xM10	3xM12	3xM12	3xM12	3xM16	3xM16	3xM16
H	75	95	90	90	130	130	190
J	40,3	40,3	37,5	37,5	45	54	55
K	11	11	12	12	14	17	19
L	129,6	129,6	148,5	148,5	168	184,5	221,5
M	79,5	79,5	95	95	109,5	127	127
V	90,2	90,2	99	99	113,5	126,4	148,4
W	25,7	25,7	26,5	26,5	30	35	38
кг. ориентировочно	16	17	27	29	49	90	152

Посадка с коротким конусом

DIN 55021 с резьбовым штифтом и гайкой



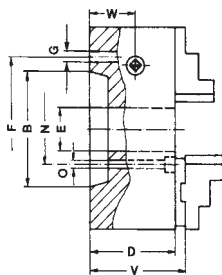
DIN 55027 со шпилькой и гайкой с буртиком



Размер A	200		230		250			270		315		400		500
Размер конуса	5	6	5	6	5	6	8	6	8	6	8	8	11	11
B	82,5	106,4	82,5	106,4	82,5	106,4	139,7	106,4	139,7	106,4	139,7	139,7	196,9	196,9
D	85	85	85	85	94	94	94	94	94	108	108	119	119	142
E	55	55	65	65	76	76	76	82	82	103	103	136	136	190
F	104,8	133,4	104,8	133,4	104,8	133,4	171,4	133,4	171,4	133,4	171,4	171,4	235	235
V	91,2	91,2	91,2	91,2	100	100	100	-	-	114,5	114,5	127,4	127,4	150,4
W	26,7	26,7	26,7	26,7	27,5	27,5	27,5	27,5	27,5	31	31	36	36	40
Крепежные отверстия	DIN Caml. 6		-		4		4		-		4		4	
кг. ориентировочно	18		19		30			31		53		95		168

DIN 55029 со шпилькой под Camlock

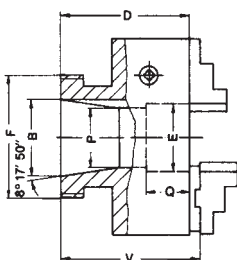
DIN 55026 крепление с лицевой стороны



Размер A	200		230		250			270		315		400		500
Размер конуса	5	6	5	6	6	8	6	8	6	8	8	11	11	
B	82,5	106,4	82,5	106,4	106,4	139,7	106,4	139,7	106,4	139,7	139,7	196,9	196,9	
D	85	85	85	85	94	94	94	94	108	108	119	119	142	
E	42	55	42	55	55	76	55	81	103	76	136	125	190	
F ²⁾	-	-	-	-	-	-	-	-	133,4	-	171,4	-	235	
G	-	-	-	-	-	-	-	-	14	-	18	-	22	
N ³⁾	61,9	82,6	61,9	82,6	82,6	111,1	82,6	111,1	-	111,1	-	165,1	-	
O	11 ¹⁾	14	11 ¹⁾	14	14	18	14	18	-	18	-	22	-	
V	91,2	91,2	91,2	91,2	100	100	100	100	114,5	114,5	127,4	127,4	150,4	
W	26,7	26,7	26,7	26,7	27,5	27,5	27,5	27,5	31	31	36	36	40	
Крепежные отверстия	3	6	3	6	6	6	6	6	6	6	6	6	6	
кг. ориентировочно	18		19		30			31		53		93		165

1) 12 при ASA B 5.9 A1/A2 дюймов, остальные размеры в таблице выше
 2) для DIN 55026 форма A и B; DIN 55021 форма A и B; ASA B 5.9 A1/A2
 3) для DIN 55026 форма B; ASA B 5.9 A1/B1

Посадка с длинным конусом ASA B 5.9
Исполнение L

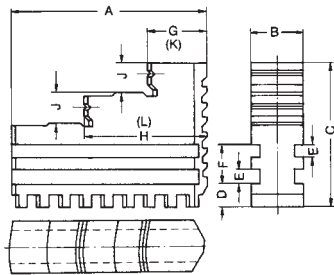


Размер A	200		230		250		315		400	
Размер конуса	L0	L1	L0	L1	L0	L1	L1	L2	L1	L2
B	82,55	104,78	82,55	104,78	82,55	104,78	104,78	133,35	104,78	133,35
D	122,4	140,5	122,5	140,5	115	127,5	137	150	145	157
E	55	55	65	65	76	76	103	103	136	136
F	114,17	152,27	114,17	152,27	114,17	152,27	152,27	196,27	152,27	196,27
P	-	-	-	-	66	-	84,5	-	84	109
Q	-	-	-	-	51,5	-	61	-	67	67
V	128,7	146,7	128,7	146,7	121	133,5	143,5	156,5	153,4	165,4
кг. ориентировочно	22		23		31		55		95	

Остальные размеры в таблице выше.

Размеры кулачков токарного патрона ZGD

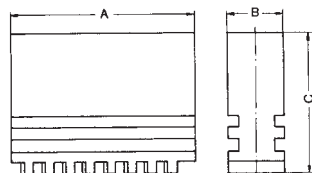
Кулачки со ступеньками по наружному диаметру (сверлильный кулачок **BB**)



Для кулачков со ступеньками по наружному диаметру (сверлильный кулачок **BB**) действительны размеры G и H
Для кулачков со ступеньками по внутреннему диаметру (токарный кулачок **DB**) действительны размеры K und L

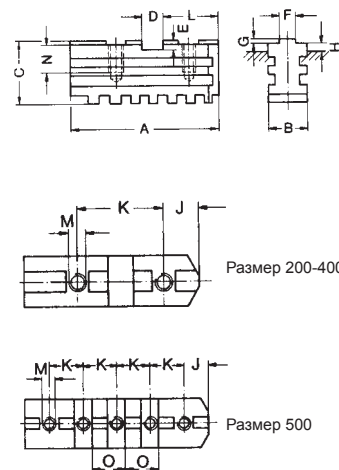
Размер	200	230	250	270	315	400	500
A	75	95	90	90	130	130	190
B	20	20	24	24	34	34	42
C	72	72	75,5	75,5	91,5	103,5	115
D	8,3	8,3	10,3	10,3	11,3	11,3	14,9
E	7	7	8	8	10	10	12
F	20	20	23	23	29	29	34
G	25	30	27	27	41,5	41,5	50
H	49	62,5	57	57	86,5	86,5	120
J	16	17	14	14	15	24	20
K	25	30	26	26	40	40	50
L	49	62,5	56	56	85	85	120

Кулачки без ступенек, незакаленные (призматические кулачки) **BL**



Размер	200	230	250	270	315	400	500
A	75	95	90	90	130	130	190
B	20	20	24	24	34	34	42
C	72	72	76	76	92	103,5	115
Кулачок, кг. ориентировочно	BB 0,5 BL 0,7	0,6 0,85	0,8 1,1	0,8 1,1	2,1 2,8	2,4 3,1	4,8 6,6

Базовые кулачки **GB**



Размер	200	230	250	270	315	400	500
A	80	80	92	92	108	127	165
B	20	20	24	24	34	34	42
C	41	41	47	47	56	61	72
D ^{+0,01}	12,68	12,68	19,03	19,03	19,03	19,03	19,03
E	7,6	7,6	7,6	7,6	7,6	10,8	10,8
F ^{-0,05}	7,94	7,94	12,7	12,7	12,7	12,7	12,7
G	3,1	3,1	3,1	3,1	3,1	3,1	3,1
H	6,3	6,3	6	6	6,5	8,5	8,5
J	19	19	22,2	22,2	25,4	28,5	28,5
K	44,45	44,45	54	54	63,5	76,2	38,1
L	34,9	34,9	39,7	39,7	47,6	57,1	57,1
M	M8	M8	M12	M12	M12	M16	M20
N	16	16	20	20	26	29	36
O ^{+0,01}	-	-	-	-	-	-	38,1
Пазы	1	1	1	1	1	1	2
Резьбовые отверстия	2	2	2	2	2	2	4
Кулачок, кг. ориентировочно	0,28	0,28	0,5	0,5	1,1	1,27	2,38

Сменные кулачки с возможностью переворота **UB** и сменные кулачки без ступенек **AB**

Специальные кулачки

для стационарного использования, для ротационно-симметричных деталей, для станочных тисков и компактных зажимных приспособлений станков с ЧПУ могут поставляться в любых требуемых исполнениях.

